



## บันทึกข้อความ

ส่วนราชการ กลุ่มบริหารงานการเงินและสินทรัพย์ สำนักงานเขตพื้นที่การศึกษาประถมศึกษาพิษณุโลก เขต ๑  
ที่.....วันที่ ๕ กรกฎาคม ๒๕๖๒  
เรื่อง รายงานผลการใช้จ่ายงบประมาณ ไตรมาสที่ ๓

เรียน ผู้อำนวยการสำนักงานเขตพื้นที่การศึกษาประถมศึกษาพิษณุโลก เขต ๑

ด้วยคณะรัฐมนตรีมติ เมื่อวันที่ ๑๓ ธันวาคม ๒๕๖๑ เห็นชอบให้ทุกส่วนราชการถือปฏิบัติตาม  
มาตรการด้านการงบประมาณเพื่อการขับเคลื่อนยุทธศาสตร์และแผนแม่บท ซึ่งกำหนดเป้าหมายการเบิกจ่ายเงิน  
ดังนี้

รายการ	รวม (%)	ไตรมาส ๑	ไตรมาส ๒	ไตรมาส ๓	ไตรมาส ๔
ภาพรวม	๑๐๐	๓๒	๕๔	๗๗	๑๐๐
รายจ่ายประจำ	๑๐๐	๓๖	๕๗	๘๐	๑๐๐
รายจ่ายลงทุน	๑๐๐	๒๐	๔๕	๖๕	๑๐๐

ในส่วนการเบิกจ่ายเงิน และการก่องหน้ผูกพันของ สพป.พิษณุโลก เขต ๑ ในไตรมาสที่ ๓  
(เมษายน - มิถุนายน ๒๕๖๒) มีรายละเอียดดังนี้

รายการ	งบประมาณที่ได้รับ จัดสรร	ก่องหน้ผูกพัน	เบิกจ่าย	คิดเป็น ร้อยละ	คงเหลือ	+สูง/ - ต่ำกว่า เป้าหมาย
งบบุคลากร	๔,๙๑๒,๕๖๘.๐๐		๔,๙๑๒,๕๖๘.๐๐	๑๐๐.๐๐	-	
งบดำเนินงาน	๖๔,๒๔๖,๖๕๘.๐๐		๔๓,๔๓๔,๗๔๑.๓๕	๖๗.๖๑	๒๐,๘๑๑,๙๑๖.๖๕	
งบเงินอุดหนุน	๒๓,๘๒๐,๙๗๐.๐๐		๒๓,๗๙๘,๗๔๐.๐๐	๙๙.๙๑	๒๒,๒๓๐.๐๐	
รวมรายจ่าย ประจำ	๙๒,๙๘๐,๑๙๖.๐๐	-	๗๒,๑๔๖,๐๔๙.๓๕	๗๗.๕๙	๒๐,๘๓๔,๑๔๖.๖๕	- ๒.๔๑
งบลงทุน	๓๙,๓๖๔,๑๒๐.๐๐	๑๐,๗๔๖,๒๗๗.๐๓	๒๓,๐๑๒,๐๘๐.๘๓	๘๕.๗๖	๕,๖๐๕,๗๖๒.๑๔	+๒๐.๗๖

หมายเหตุ การใช้จ่ายงบประมาณ หมายถึง การก่องหน้ผูกพัน และการเบิกจ่ายเงิน

จากผลการใช้จ่ายงบประมาณ สรุปดังนี้

๑. งบรายจ่ายประจำ การใช้จ่ายงบประมาณ ต่ำกว่าเป้าหมาย ร้อยละ ๒.๔๑

๒. งบลงทุน การใช้จ่ายงบประมาณ สูงกว่าเป้าหมาย ร้อยละ ๒๐.๗๖

๓. การใช้จ่ายงบประมาณ เมื่อเทียบกับเป้าหมายของรัฐบาล ดังนี้

๓.๑ งบรายจ่ายประจำ ตั้งแต่ต้นปีงบประมาณ ๒๕๖๒ ใช้จ่ายงบประมาณได้สูงกว่าเป้าหมายของรัฐบาล จนกระทั่งในไตรมาสที่ ๓ การใช้จ่ายงบประมาณต่ำกว่าเป้าหมายร้อยละ ๒.๔๑

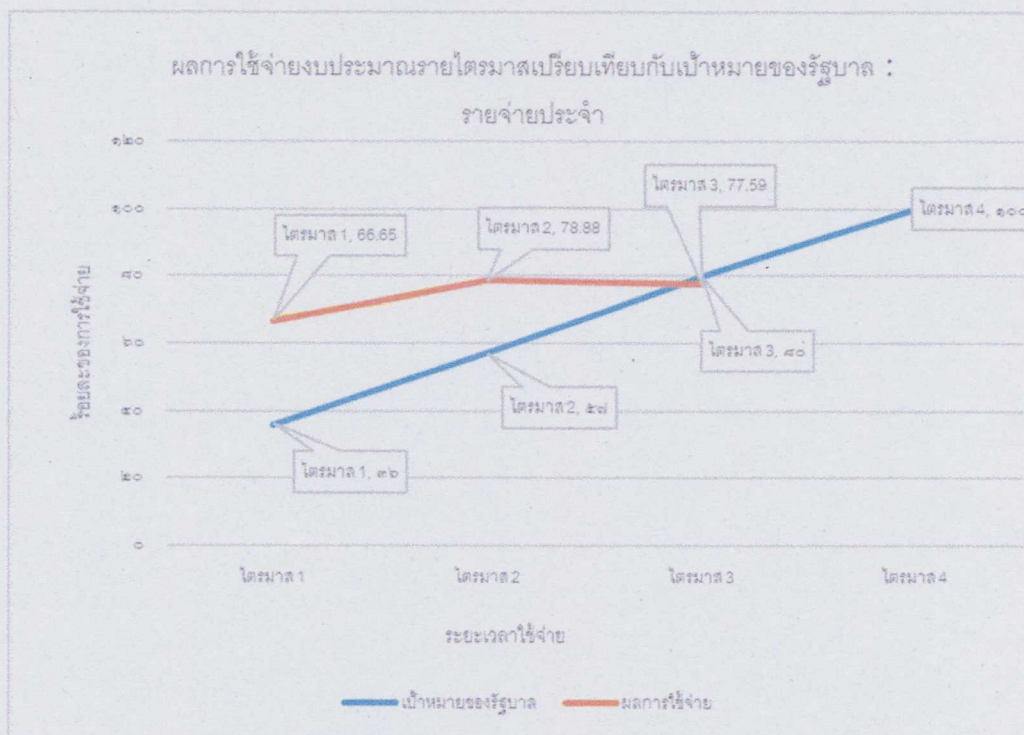
๓.๒ งบรายจ่ายลงทุน ยังไม่มีการใช้จ่ายงบประมาณในไตรมาสที่ ๑ แต่เมื่อพ้นไตรมาสที่ ๑ ไปแล้ว สามารถใช้จ่ายงบประมาณได้สูงกว่าเป้าหมายของรัฐบาลจนถึงไตรมาสที่ ๓

แผนภูมิเปรียบเทียบผลการใช้จ่ายงบประมาณ กับเป้าหมายของรัฐบาล

ไตรมาสที่ ๑ - ๓ (ตุลาคม ๒๕๖๑ - มิถุนายน ๒๕๖๒)

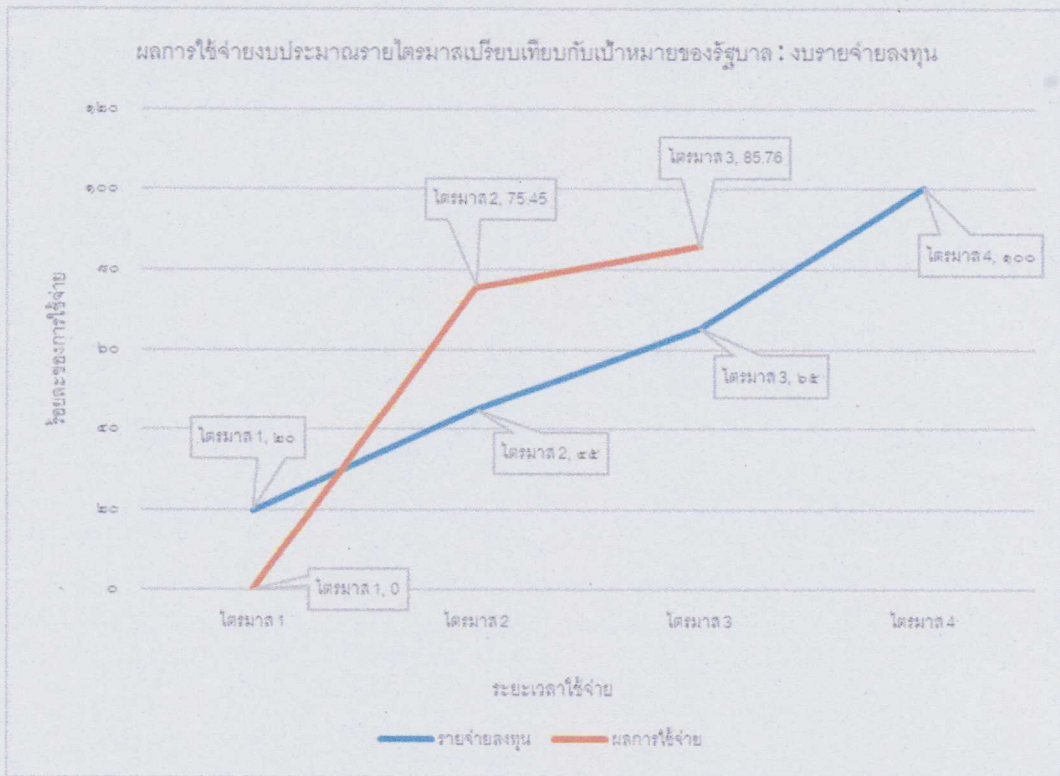
งบรายจ่ายประจำ

รายจ่ายงบประมาณ	ไตรมาส ๑	ไตรมาส ๒	ไตรมาส ๓	ไตรมาส ๔
เป้าหมายของรัฐบาล	๓๖	๕๗	๘๐	๑๐๐
ผลการใช้จ่าย	๖๖.๖๕	๗๘.๘๘	๗๗.๕๙	



แผนภูมิเปรียบเทียบผลการใช้จ่ายงบประมาณ กับเป้าหมายของรัฐบาล  
ไตรมาสที่ ๑ - ๓ (ตุลาคม ๒๕๖๑ - มิถุนายน ๒๕๖๒)  
งบรายจ่ายลงทุน

รายการ	ไตรมาส ๑	ไตรมาส ๒	ไตรมาส ๓	ไตรมาส ๔
	ร้อยละ	ร้อยละ	ร้อยละ	ร้อยละ
รายจ่ายลงทุน	๒๐	๔๕	๖๕	๑๐๐
ผลการใช้จ่าย	๐	๗๕.๔๕	๘๕.๗๖	



- ๓.๓ สพป.พิษณุโลก เขต ๑ คาดว่าในไตรมาสที่ ๔ ไม่สามารถใช้จ่ายงบประมาณ  
งบลงทุนได้ตามเป้าหมาย (๑๐๐ %) เนื่องจาก
- มีเงินงบประมาณเหลือจากการจัดซื้อ/จัดจ้าง ซึ่ง สพฐ.ดึงเงินกลับ แต่ไม่หมด  
ทุกรายการ และในแต่ละรายการมีเงินคงเหลือในหลักร้อยละไว้ที่หน่วยเบิก
  - ครุภัณฑ์ DLTV ไม่สามารถจัดซื้อได้ จำนวน ๕ โรงเรียน เนื่องจาก โรงเรียน  
ยุบเลิก ซึ่งได้รายงาน สพฐ. แล้ว

จึงเรียนมาเพื่อโปรดทราบ

*Handwritten signature*

(นางสุภารัตน์ จันทร์เทศ)

นักวิชาการเงินและบัญชีชำนาญการพิเศษ

*Handwritten signature*

*Handwritten signature*

(นายเจริญ ยี่สิบแสน)